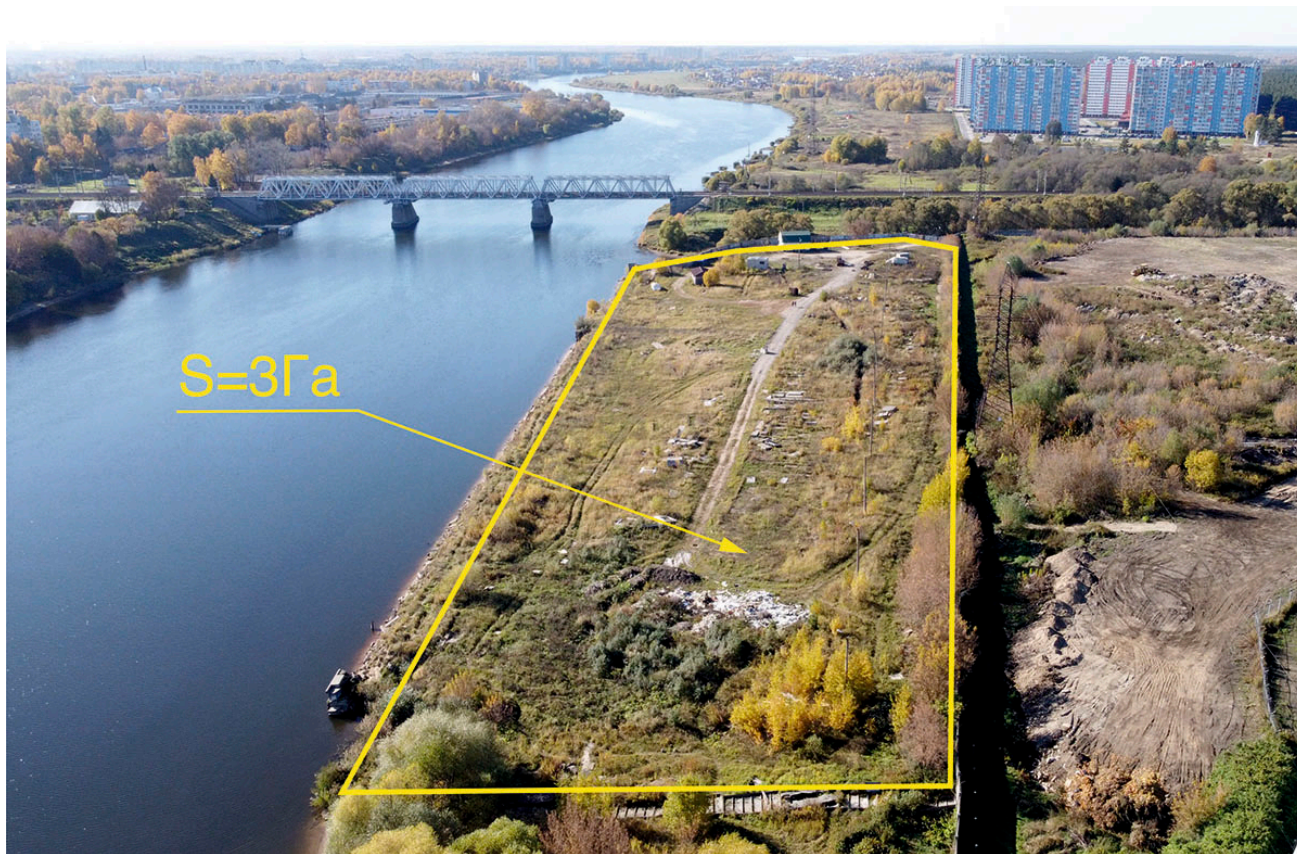


# ID: 204 **Аренда земельного участка промышленного назначения**

**Адрес:** Тверская область, г. Тверь, станция "Дорошиха"

**Тип сделки:** Аренда

**Тип объекта:** Земельные участки



**Цена: 1 500 руб. /сот.**

**Площадь: 300сот.**

## **Характеристики:**

- **Общая площадь:** 300сот.
- **Земельный участок:** 3 Га

## **Коммуникации:**

- **Электричество:** 15кВт

**Предлагается в аренду земельный участок промышленного назначения на берегу волги.**

- Аренда от 10 соток, общая площадь участка 3 Га.
- Электричество 15 кВт (возможно увеличение).
- Категория земель: Земли населенных пунктов.
- Разрешенное использование: Для размещения промышленных объектов.
- По документу: Под пескобазу.

Участок использовался под пескобазу, была причальная стенка (сейчас разрушена).

Асфальтированная дорога до участка.

Территория участка имеет твердое покрытие, освещается, огорожена забором и охраняется.

На участке есть постройки 2 дома (пригодны для постоянного проживания).

Рядом остановки общественного транспорта и ЖД станция «Дорошиха».

## Фотогалерея:



